

Τα τηλεκοντρόλ που διαθέτει ένα σπίτι στην σημερινή εποχή, είναι πλέον πολλά. Δεν είναι και λίγες οι περιπτώσεις που παθαίνουν διάφορες βλάβες και μας ταλαιπωρούν. Οι περισσότερες από αυτές, είναι πολύ απλές και αντιμετωπίζονται εύκολα. Στο άρθρο αυτό, θα σας αναφέρουμε μερικές περιπτώσεις που μπορείτε να επέμβετε και να τις αποκαταστήσετε.

- ✦ Πριν από οποιαδήποτε εργασία, πρέπει να σιγουρευτούμε αν θέλουν αντικατάσταση ή όχι, οι μπαταρίες του τηλεκοντρόλ.

Επειδή όπως είπαμε, έχουμε συνήθως πολλά τηλεκοντρόλ στο σπίτι μας, μπορούμε να βάλουμε τις μπαταρίες από ένα τηλεκοντρόλ που λειτουργεί, και τοποθετώντας τις στο προβληματικό, να διαπιστώσουμε αν η δυσλειτουργία είναι θέμα μπαταρίας. Άλλος τρόπος για να ελέγξουμε τις μπαταρίες, είναι να τις μετρήσουμε με πολύμετρο ή τέλος, να τις αντικαταστήσουμε με καινούργιες.

- ✦ Αφού επιβεβαιώσουμε την καλή κατάσταση των μπαταριών συνεχίζουμε με τον έλεγχο.

Ένα φαινόμενο που παρατηρείται στα τηλεκοντρόλ είναι, άλλες φορές να δουλεύουν και άλλες όχι. Συνηθίζουμε δε, σε αυτές τις περιπτώσεις να τα χτυπάμε ή να τα ταρακουνάμε για να τα επαναφέρουμε σε λειτουργία. Οι πιθανοί λόγοι που μπορεί να συντελούν για αυτή την συμπεριφορά τους είναι οι εξής:

α) Να κουνιούνται οι μπαταρίες από την θέση τους και να μην κάνουν καλή επαφή.

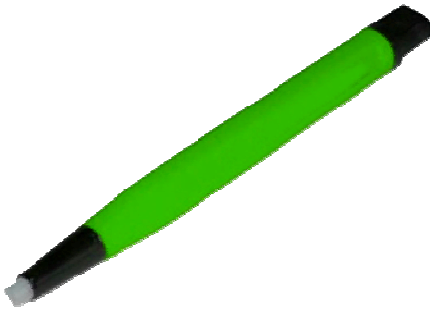
β) Να υπάρχει ξεκολλημένη επαφή πάνω στη πλακέτα(ηλεκτρονική πλακέτα που εσωκλείει κάθε ηλεκτρονική συσκευή).

Ξεκινήστε μια σειρά από ενέργειες, που θα περιγράψουμε παρακάτω, μήπως τυχόν το πρόβλημα αντιμετωπίζεται, χωρίς να ανοίξετε το τηλεκοντρόλ. Αν δεν αποκατασταθεί η βλάβη, προχωρήστε στον εντοπισμό πιθανής προβληματικής επαφής(Δεύτερη περίπτωση), ακολουθώντας την διαδικασία αποκατάστασης, που θα αναφέρουμε παρακάτω.

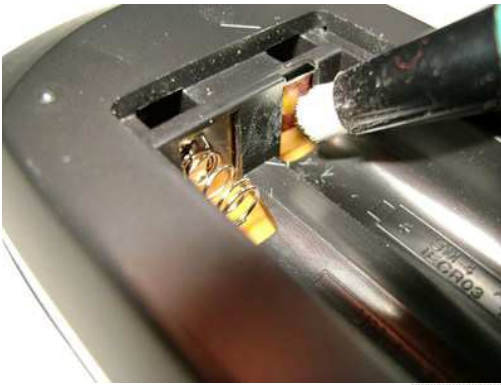
- ✦ Κάντε έναν έλεγχο αν οι επαφές των μπαταριών είναι καθαρές.



Φαινόμενα οξείδωσης, όπως διακρίνονται στην παραπάνω φωτογραφία, μπορεί να δημιουργούν προβλήματα. Αν βάλετε μπαταρίες σε μία συσκευή με οξειδωμένες επαφές, η συσκευή δεν θα δουλεύει. Ο λόγος είναι ότι η μπαταρία δεν έρχεται σε επαφή με το σύρμα λόγω της οξείδωσης. Ξύστε τις μεταλλικές επαφές που είναι οξειδωμένες με γυαλόχαρτο ή με ξύστρα με ίνες γυαλιού ή πλύνετε το σημείο με μαγειρική σόδα και ελάχιστο νερό χρησιμοποιώντας μία οδοντόβουρτσα.



Ξύστε γενικώς, για να είστε σίγουροι, όλες τις επαφές.



- ✦ Ελέγξτε αν οι επαφές είναι στο ίδιο ύψος και από τις δύο πλευρές και κυρίως αν οι σούστες είναι εντάξει.

Στην παρακάτω φωτογραφία παρατηρούμε ότι η δεξιά επαφή μπαταρίας έχει πατηθεί.



Ανασηκώστε την με ένα αιχμηρό αντικείμενο.



Επιμηκύνετε λίγο τις επαφές τραβώντας τις. Έτσι θα ακουμπάνε πιο σταθερά στις μπαταρίες.



Τοποθετήστε τις μπαταρίες στην θέση τους και ελέγξτε την συμπεριφορά του τηλεχειριστηρίου.

Και τέλος, αν έχει κάποιο πρόβλημα το πλαστικό καπάκι που συγκρατεί τις μπαταρίες, προσθέστε ένα χαρτονάκι ανάμεσα από τις μπαταρίες και το καπάκι.



✦ Αν η δυσλειτουργία συνεχίζει, και δεν είναι θέμα των επαφών στις μπαταρίες, θα πρέπει να ανοίξουμε το τηλεκοντρόλ.

Οι δύο βλάβες που (είναι οι συχνότερες) θα ελέγξουμε μαζί, είναι οι εξής:

- α) αν έχουν εισέλθει υγρά στο εσωτερικό του τηλεκοντρόλ και
- β) αν οι καταλήξεις των επαφών των μπαταριών (σουστές και λαμάκια) καθώς και της λάμπας LED, είναι κολλημένα καλά πάνω στην ηλεκτρονική πλακέτα (pcb).

Άνοιγμα του τηλεχειριστηρίου

Με μια προσεκτική ματιά, ελέγξτε αν το τηλεκοντρόλ έχει σε κάποιο σημείο βίδες. Τα περισσότερα δεν έχουν βίδες, και αν έχουν, το πιο πιθανό σημείο είναι να βρίσκονται κάτω από τις μπαταρίες. Αν τελικά δεν εντοπίσετε βίδες, τότε το

Τηλεκοντρόλ σας είναι κουμπωτό. Αποτελείται από δύο πλαστικά μέρη, που ενώνονται στο κέντρο, κατά το μήκος του τηλεκοντρόλ.



Τοποθετήστε στην σχισμή της τομής των δύο πλαστικών μερών, ένα αιχμηρό αλλά φαρδύ εργαλείο, και ασκώντας πίεση ξεκουμπώστε τα πλαστικά. Προσέξτε μην χρησιμοποιήσετε μυτερό μαχαίρι και πληγώσετε τα πλαστικά μέρη. Οι κινήσεις σας να είναι αργές. Εφαρμόζετε το ανοιχτήρι σε όλη την περίμετρο έως ότου τα πλαστικά μέρη ξεκουμπώσουν. Να ελέγχετε τα πλαστικά καθώς ασκείτε πίεση.



Ένα πολύ βολικό εξάρτημα για αυτή τη δουλειά είναι η πένα, που χρησιμοποιείται στο παίξιμο κιθάρας.



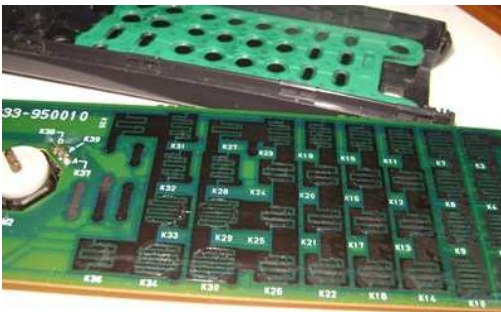
Εισχωρήστε την στην ένωση των πλαστικών μερών του τηλεκοντρόλ, και προχωρήστε την σε όλο το μήκος της ένωσης μέχρι να αποσπαστούν τα πλαστικά μέρη μεταξύ τους.

Αν το τηλεκοντρόλ σας έχει κάποιο μεγάλο κουμπί πάνω από το πλαστικό όπως της φωτογραφίας παρακάτω θα πρέπει να το αφαιρέσετε.

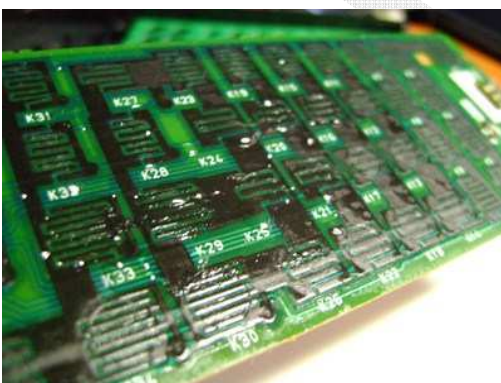


Και αυτά τα κουμπιά είναι κουμπωτά και αποσπώνται με τράβηγμα ή με την χρήση εργαλείου σαν μοχλό, όπως στην φωτογραφία παραπάνω.

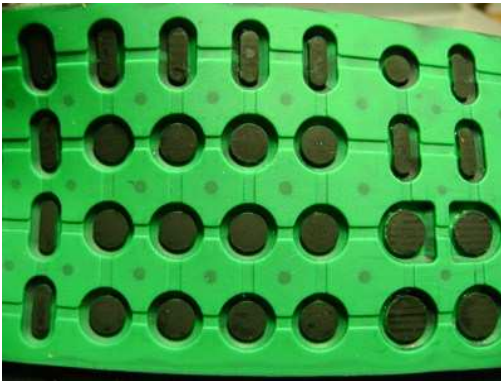
Στο εσωτερικό του τηλεκοντρόλ υπάρχει μία πλακέτα και μία λαστιχένια επιφάνεια με τα κουμπιά.



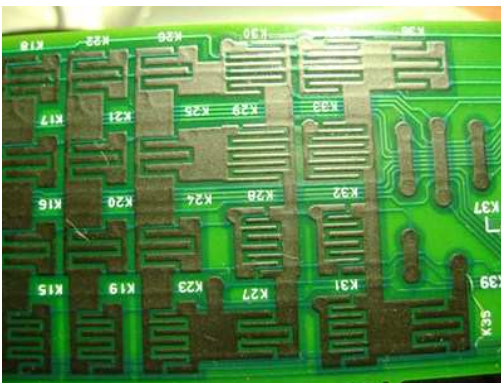
Στο συγκεκριμένο τηλεχειριστήριο εξετάζοντας πιο σχολαστικά την πλακέτα και την μεμβράνη παρατηρούμε υγρασία, η οποία μάλλον δημιουργούσε κάποιο είδος βραχυκυκλώματος στη συσκευή, και δεν της επέτρεπε να λειτουργεί φυσιολογικά.



Εγκυκλοπαιδικά σας αναφέρουμε ότι, τα στρόγγυλα και οβάλ μαύρα σχέδια της δεξιάς πάνω φωτογραφίας αντιστοιχούν σε κουμπιά του τηλεκοντρόλ.



Κάθε φορά που πατάμε κάποιο κουμπί στο τηλεχειριστήριο, αυτό κατεβαίνει και ακουμπάει πάνω στην πλακέτα σε συγκεκριμένο σημείο, και συγκεκριμένα σε ένα από τα σχέδια με τις ραβδωτές γραμμές.



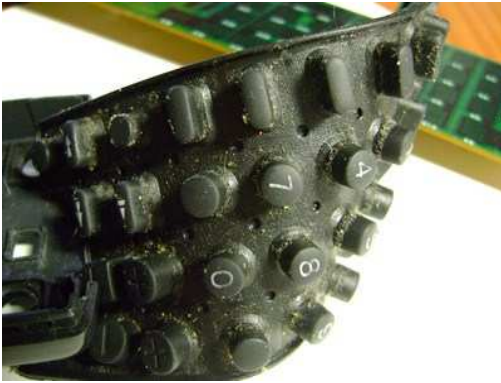
Το υγρό που διακρίνεται στην προγενέστερη φωτογραφία της πλακέτας, πιθανόν να βραχυκυκλώνει πολλές επαφές(κουμπιά) συγχρόνως και να το μπλοκάρει. Έτσι λοιπόν καθαρίζουμε απαλά την επιφάνειά του με λίγο [AZAX](#) ή οινόπνευμα σε ένα χαρτάκι.



Καθαρίζουμε επίσης και την μεμβράνη μόνο με νερό.



Μιας και έχετε αποσυναρμολογημένο το τηλεκοντρόλ, καλό θα ήταν να το καθαρίσετε γενικώς.



Πλύνετε την μεμβράνη και το εξωτερικό πλαστικό με [AVA](#) και νερό. Αν έχετε μια παλιά οδοντόβουρτσα θα σας βοηθήσει αρκετά.



Δεν χρησιμοποιούμε την οδοντόβουρτσα και γενικώς τίποτε για τρίψιμο, στην κάτω επιφάνεια της μεμβράνης. Μόνο νερό με σαπουνάδα στην μεμβράνη από την κάτω της πλευρά.



Στεγνώστε τα κομμάτια με πιστολάκι.

Προσοχή: Όχι πολύ ζεστό αέρα και όχι πολύ ώρα στο ίδιο σημείο.



Τοποθετήστε την μεμβράνη και την πλακέτα στην θέση της και κουμπώστε το τηλεχειριστήριο.



Έχετε ένα καινούργιο τηλεκοντρόλ !!!!!